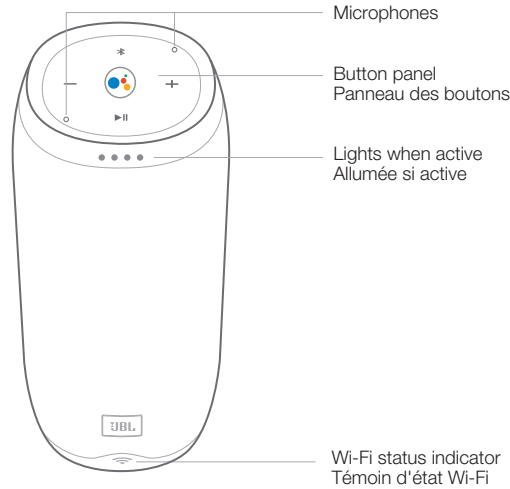


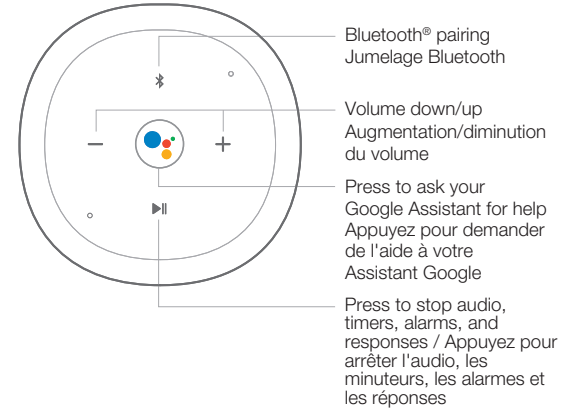


**Product Tour / Visite guidée du produit**

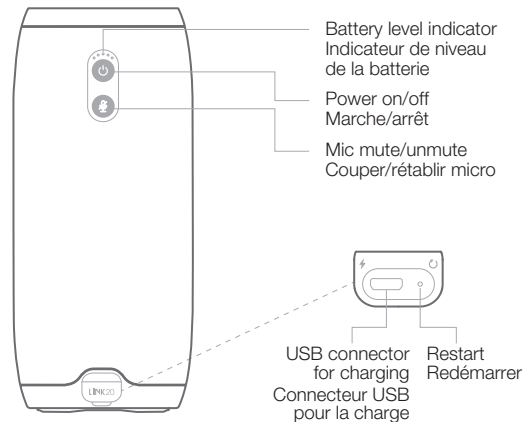
**Front / Avant**



**Top / Haut**



**Back / Dos**



**Micro USB cable / Câble micro USB**

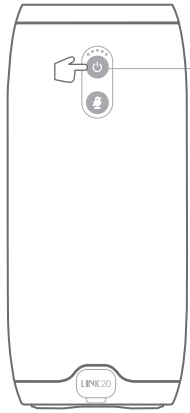


**USB adapter / Adaptateur USB**



## Get Started / Démarrer

1.



Press to power on /  
Appuyez pour mettre  
en marche

2.



Download and run the **Google Home app** on a phone or tablet. Set up your JBL Link 20 in the **Google Home app**. Téléchargez et exécutez l'application **Google Home** sur votre téléphone ou tablette. Configurez votre JBL Link 20 dans l'application **Google Home**.

## IPX 7 Waterproof / Étanchéité IPX 7

JBL Link 20 is IPX7 waterproof.

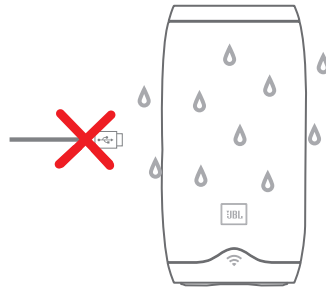
IPX7 waterproof is defined as the speaker can be immersed in water up to 1m for up to 30 minutes.

**IMPORTANT:** To ensure that the JBL Link 20 is waterproof, please remove all cable connections and tightly close the cap; exposing the JBL Link 20 to liquids without doing so may result in permanent damage to the speaker. And do not expose JBL Link 20 to water while charging, as doing so may result in permanent damage to the speaker or power source.

La JBL Link 20 est étanche IPX7.

L'étanchéité IPX7 est définie par la capacité de l'enceinte à être immergée dans jusqu'à 1 m d'eau pendant jusqu'à 30 minutes.

**IMPORTANT :** pour assurer l'étanchéité de la JBL Link 20, veuillez retirer tous les câbles branchés et bien refermer le cache USB ; l'exposition de la JBL Link 20 à des liquides sans le faire peut endommager l'enceinte définitivement. Et n'exposez pas la JBL Link 20 à l'eau pendant la charge, car ceci peut induire des dommages irréversibles à l'enceinte ou à l'alimentation.



### Specification

- Transducer: 2 x 50mm
- Output power: 2 x 10W
- Frequency response: 65Hz-20kHz
- Signal-to-noise ratio: >80dB
- Battery type: Lithium-ion Polymer (3.7V, 6000mAh)
- Battery charge time: 4.5 hours @5V 2.3A

### Spécifications

- Transducteur : 2 x 50 mm
- Puissance de sortie : 2 x 10 W
- Réponse en fréquence : 65 Hz - 20 kHz
- Rapport signal sur bruit : > 80 dB
- Type de batterie : Lithium-ion polymère (3,7 V, 6000 mAh)

- Music play time: up to 10 hours (varies by volume level and content)
- Wireless network: 802.11b/g/n/ac (2.4/5GHz)
- Bluetooth version: 4.2
- Supported audio formats: HE-AAC, LC-AAC, MP3, Vorbis, WAV (LPCM), FLAC, Opus
- Dimensions (Dia x H): 93 x 210 mm
- Weight: 950g
- Temps de charge de la batterie : 4.5 heures à 5 V, 2.3 A
- Durée de lecture de la musique : jusqu'à 10 heures (fonction du niveau du volume et du contenu)
- Réseau sans fil : 802.11b/g/n/ac (2.4 GHz / 5 GHz)
- Version Bluetooth : 4.2
- Formats audios reconnus : HE-AAC, LC-AAC, MP3, Vorbis, WAV (LPCM), FLAC, Opus
- Dimensions (Dia x H) : 93 x 210 mm
- Poids : 950g



Google, Google Play, Chromecast, Chromecast built-in, Google Home and other related marks and logos are trademarks of Google Inc.

Chromecast built-in may require subscription(s).

\* Requires compatible device. Google Assistant requires an internet connection. Availability and performance of certain other features and services are service, device and network-dependent and may not be available in all areas; subscription(s) may be required, and additional terms, conditions and/or charges may apply.

The Bluetooth® word mark and logos are registered trademarks owned by Bluetooth SIG, Inc. and any use of such marks by HARMAN International Industries, Incorporated is under license. Other trademarks and trade names are those of their respective owners.

The Wi-Fi CERTIFIED Logo is a certification mark of the Wi-Fi Alliance.

This equipment complies with FCC/IC RSS-102 radiation exposure limits set forth for an uncontrolled environment. This equipment should be installed and operated with minimum distance 20cm between the radiator & your body.

Google, Google Play, Chromecast, Chromecast intégré, Google Home et les autres marques et logos associés sont des marques de commerce de Google Inc. Chromecast intégré peut nécessiter un (ou des) abonnement(s).

\* Nécessite un appareil compatible. L'Assistant Google nécessite un réseau Wi-Fi. La disponibilité et la performance de certaines autres fonctionnalités et de certains services peuvent dépendre du service, de l'appareil et du réseau, et ne pas être disponibles partout. Un ou des abonnements peuvent être requis, et des modalités, conditions ou frais supplémentaires peuvent s'appliquer.

La marque et les logos Bluetooth® sont des marques déposées et sont détenues par Bluetooth SIG, Inc., et tout usage de ces marques par HARMAN International Industries, Incorporated se fait sous accord de licence. Les autres marques et noms commerciaux appartiennent à leurs détenteurs respectifs.

Le logo Wi-Fi CERTIFIED représente une marque de certification de la Wi-Fi Alliance. Cet équipement est conforme aux limites d'exposition aux rayonnements FCC/IC RSS-102 définies pour un environnement non contrôlé. Cet équipement doit être installé et utilisé à une distance minimale de 20 cm entre le radiateur et votre corps.